

TS-CNS

Tessera Sanitaria – Carta Nazionale dei Servizi

Manuale di installazione e configurazione

Versione 05.00 del 28.10.2014

- Sistema operativo Mac OS X
- Carte **Athena**

Per conoscere tutti i servizi della TS CNS visita il sito:
www.regione.sardegna.it/tscns

Sommario

Installare e configurare la TS CNS.....	3
Come identificare la card Athena.....	3
Passo 1. Installazione del lettore smart card.....	4
Passo 2. Installazione del driver della smart card e del software di gestione	4
Passo 3. Verifica della corretta installazione software (CNS)	6
Passo 4. Configurazione manuale per l'utilizzo della TS-CNS tramite il browser Firefox	6
Passo 5. Verificare l'accesso da web ai servizi della TS CNS.....	8
Avvertenze	13

Installare e configurare la TS CNS

In questo manuale vengono descritti i passaggi per installare e configurare il lettore di smart card e il software della Tessera Sanitaria – Carta Nazionale dei Servizi (TS-CNS) sul proprio computer.

La procedura descritta è valida per il Sistema Operativo Mac OS X e per l'utilizzo delle card con chip Athena.

La TS CNS è compatibile con i principali browser. Come verrà spiegato più avanti, per poter accedere ai vari servizi tramite il browser **Mozilla Firefox** sono necessarie delle configurazioni aggiuntive che possono essere effettuate in due modalità distinte:

- una **manuale** (si vedano le istruzioni contenute al **passo 4**)
- una **automatica** che richiede l'installazione e l'attivazione di un add-on per Firefox, utile soprattutto nel caso si utilizzino sullo stesso pc entrambe le tipologie di carta Athena e Siemens (per gli ulteriori dettagli relativi a download, installazione e utilizzo dell'add-on, si rimanda l'utente alle indicazioni fornite nella sezione "**Configurazione automatica per l'utilizzo della TS-CNS tramite browser Firefox**" sul sito e alla relativa guida).

Come identificare la card Athena

Le carte con chip **Athena** si distinguono da altre in quanto:

- Sono prive di codice identificativo in alto a sinistra vicino al logo **TS** (Tessera Sanitaria). Queste sono le card distribuite prima di agosto 2012
- Presentano il codice identificativo "**AC 2013**" in alto a sinistra vicino al logo **TS**. Queste sono le card distribuite a partire da febbraio 2013 a giugno 2014.
- Presentano il codice identificativo "**AC 2014**" in alto a sinistra vicino al logo **TS**. Queste sono le nuove card distribuite a partire da luglio 2014.



Passo 1. Installazione del lettore smart card

Se si è già in possesso di un lettore compatibile precedentemente installato sul proprio PC (o di una tastiera dotata di "Smart Card Terminal"), procedere con il **passo 2**. Se, invece, non si è mai utilizzato il lettore di smart card, collegarlo al proprio computer e procedere con l'installazione guidata.




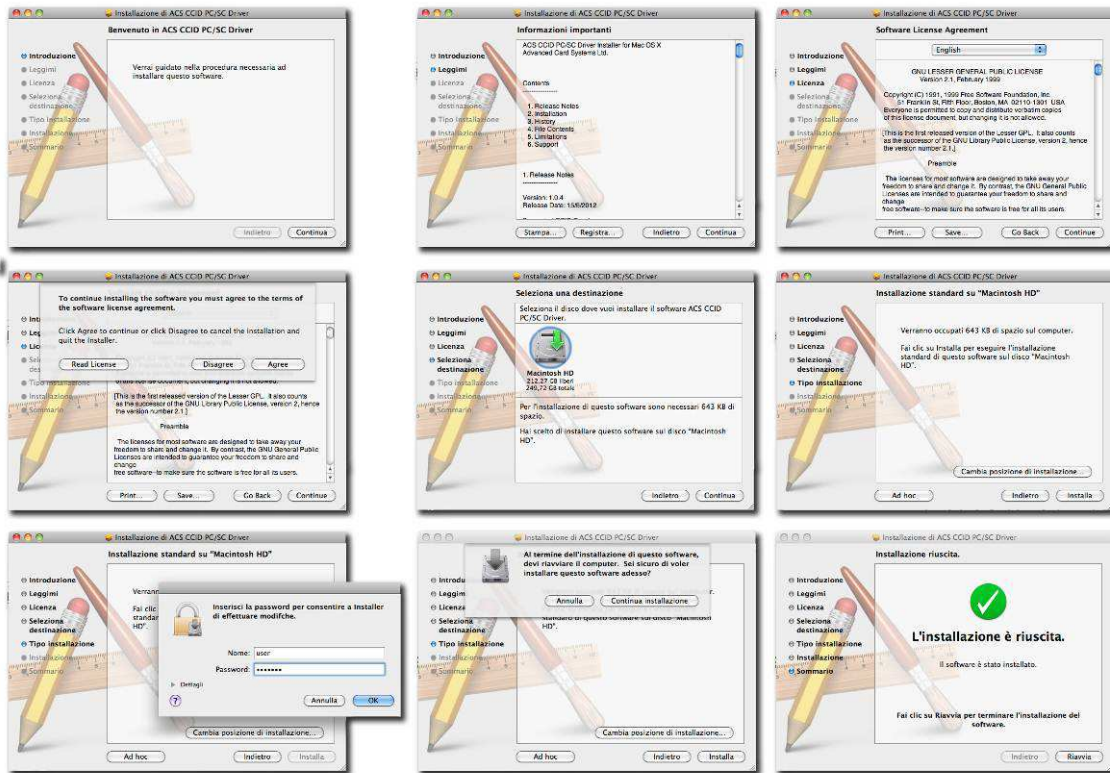
Il lettore di smart-card "minilector PIANO" (prodotto da Bit4Id), viene **fornito gratuitamente** dalla Regione Sardegna presso gli sportelli di attivazione.

Il dispositivo è del tipo autoinstallante: alla prima connessione il computer installa automaticamente i driver necessari al suo utilizzo, senza richiedere altri supporti.

NB. In caso di problemi con il riconoscimento del lettore, consultare il paragrafo **Avvertenze** del presente manuale.

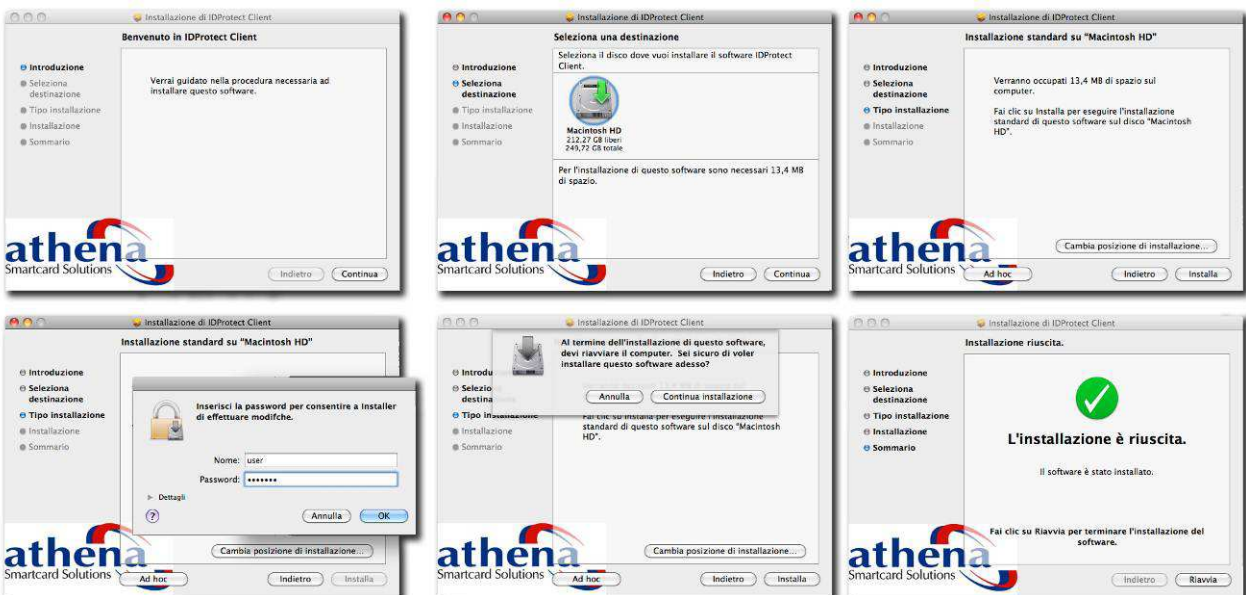
Passo 2. Installazione del driver della smart card e del software di gestione

1. **NON** collegare al computer il lettore di smart card in questa fase
2. dalla sezione *Cos'è la TS-CNS | Come si usa | Mac Os* presente sul sito TS – CNS della Regione Sardegna scaricare e salvare sul proprio computer, il pacchetto dati "**mac_driver_Athena.zip**" cliccando sul link  **Software Card Athena**
3. chiudere il browser
4. decomprimere il file .zip appena scaricato
5. all'interno della cartella precedentemente scaricata, decomprimere il file "**minilector.zip**" e avviare il file di installazione con estensione "**.dmg**" che si trova all'interno della cartella appena estratta
6. verrà montata l'immagine del disco contenente i drivers
7. spostarsi dentro l'immagine del disco ed eseguire il file con estensione "**.mpkg**". Il programma di installazione guiderà l'utente in tutti i passi richiesti per l'installazione. Per il completamento è necessario accettare i termini del contratto di licenza e riavviare il sistema al termine della procedura.



8. verificare che i browser siano chiusi

9. installare il software di gestione della carta IDProtect Client, lanciando il file con estensione “**.mpkg**” presente all'interno della cartella precedentemente decompressa (punto 4) e portare avanti la procedura. Al termine sarà necessario riavviare il computer.



10. Collegare il lettore alla porta usb e inserire la carta nel lettore.

Passo 3. Verifica della corretta installazione software (CNS)

Per verificare la corretta installazione del software

1. aprire il programma "Pin Tool" dalla scheda Applicazioni



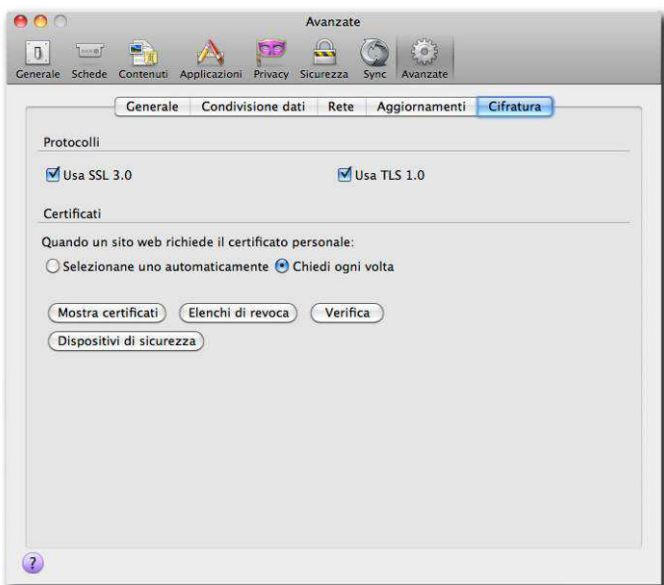
2. sia lo User Pin che il Signature PIN devono essere marcati come validi (si veda la figura precedente). Tramite questo software l'utente potrà modificare i propri PIN.

Passo 4. Configurazione manuale per l'utilizzo della TS-CNS tramite il browser Firefox

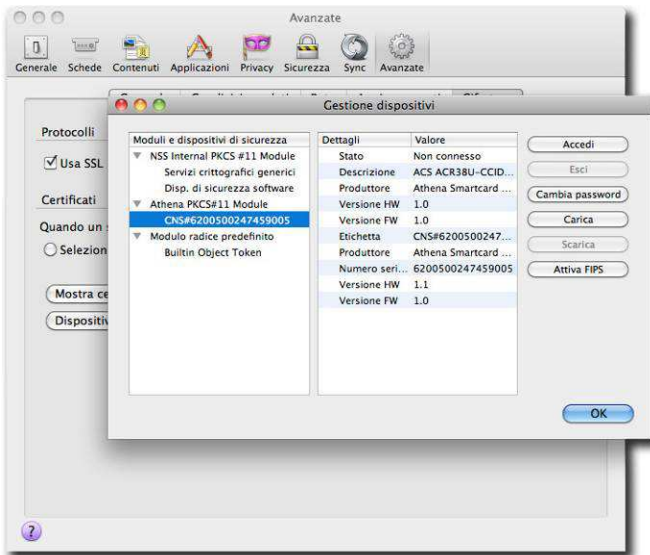
Per utilizzare la TS-CNS tramite il browser Firefox è necessario effettuare alcune configurazioni che consentiranno il riconoscimento della stessa. Se si sceglie questa procedura manuale **non eseguire** quella automatica descritta nel sito.

Prima di procedere alla configurazione di Firefox, collegare il lettore al computer e inserire una TS-CNS attiva e effettuare i seguenti passaggi:

1. aprire il browser Firefox. Se la versione installata è inferiore alla 17, è necessario effettuare l'aggiornamento alla versione più recente (il mancato aggiornamento impedisce il completamento della procedura. Dopo l'aggiornamento riavviare il sistema)
2. selezionare dal menù "Firefox" la voce "Preferenze. Nella scheda "Avanzate" selezionare il tab "Cifratura" e premere il pulsante "Dispositivi di sicurezza"

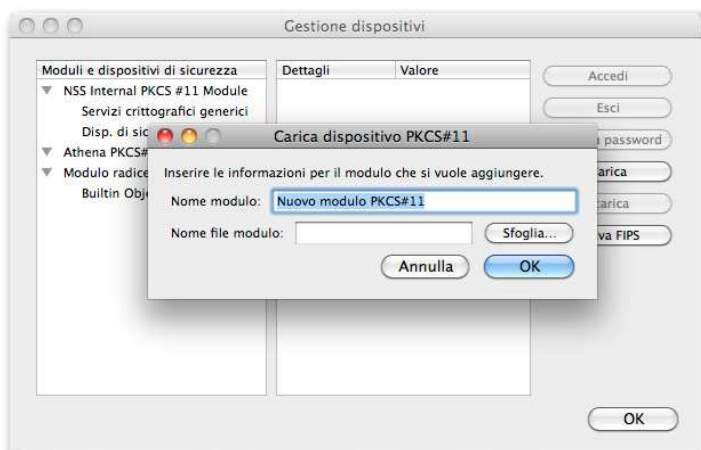


3. selezionare ed espandere la voce “AthenaPKCS#11 Module”, selezionare l’etichetta della propria carta e premere il pulsante “Accedi”
4. inserire la Password principale, ovvero il Pin. Se il pin inserito è corretto e viene riconosciuto, lo stato della carta passa da “Non connesso” a “Connesso”.

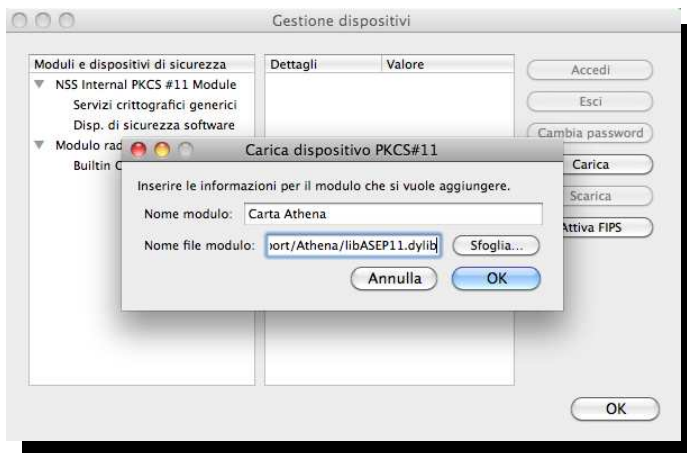


5. se non viene riconosciuto e visualizzato automaticamente il modulo “AthenaPKCS#11 module” sarà necessario procedere tramite caricamento manuale.

5.1. premere il pulsante “Carica” nella finestra “Gestione Dispositivi”. Nel campo “Nome modulo” inserire un nome che identifichi la carta e premere il tasto “Sfoggia”



5.2. selezionare il file “libASEP11.dylib” che si trova tra i propri dispositivi “Macintosh HD” > “Libreria” > “Application Support” > “Athena”, oppure digitare manualmente il seguente percorso /usr/local/lib/libASEP11.dylib a cliccare OK.



Ora è necessario riavviare il browser e ripetere la procedura dal punto 3 per procedere con le operazioni di accesso alla carta che è stata denominata “Carta Athena”

Passo 5. Verificare l’accesso da web ai servizi della TS CNS

Completate le operazioni precedenti, è ora possibile verificare il corretto funzionamento del dispositivo per accedere ai servizi online della TS-CNS.

NB. Su browser Firefox l’eventuale presenza di entrambi i dispositivi (moduli) per le carte Athena e Siemens nella finestra di gestione dispositivi di Firefox potrebbe impedire il corretto accesso ai servizi TS CNS. In questi casi, è necessario scaricare uno dei due moduli e lasciare attivo soltanto quello relativo alla propria carta.

Per effettuare la verifica:

1. accedere all’Area riservata del sito TSCNS raggiungibile su <http://www.regione.sardegna.it/tscns/>, attraverso la quale sarà possibile recuperare il codice PUK della propria carta. Altrimenti visitate il sito dell’INPS per i servizi al cittadino (<http://www.inps.it>).

TS-CNS Tessera Sanitaria e
Carta Nazionale dei Servizi

ACCEDI

Cos'è la TS-CNS Come si richiede Gestione della carta Servizi Notizie Contattaci

SARDEGNA SECONDO.TE

REGIONE AUTONOMA
DE SARDEGNA
REGIONE AUTONOMA
DELLA SARDEGNA

Tutti i servizi della Regione
Sardegna in un'unica **carta**

Numero verde
800 336611
Lunedì - Venerdì 9:00 - 13:00 e 15:00 - 18:00
Solo da rete fissa
070 2790301 da rete mobile (tariffa operatore)

La Sardegna cresce con l'Europa
Progetto cofinanziato dall'Unione Europea
FESR - Fondo Europeo di Sviluppo Regionale

UNIONE EUROPEA

Come usare la carta

Segui le indicazioni per usare al meglio tutti i servizi della tua carta.

- 1. Richiedi**
Se ancora non l'hai ricevuta, scopri come ottenere la tua carta TS-CNS con il microchip
- 2. Attiva**
Ottieni il PIN associato alla tua carta per rendere certo il riconoscimento della tua identità e tutelare la tua privacy
- 3. Utilizza**
Inserisci la tua carta nel lettore e accedi in qualsiasi momento in totale sicurezza ai dati contenuti nella tua TS-CNS e ai servizi on line.

La TS-CNS (Tessera Sanitaria e Carta Nazionale dei Servizi) è una smart card contenente un certificato elettronico che consente ai cittadini di essere riconosciuti in rete con certezza della propria identità.

Attraverso la TS-CNS sarà possibile accedere ai servizi online della Pubblica Amministrazione su tutto il territorio nazionale.

La TS-CNS è una straordinaria innovazione per una nuova e più efficace interazione tra cittadino e Pubblica Amministrazione.

Link utili | Glossario | Faq | Accedi | Mappa | Note legali |

© 2013 Regione Autonoma della Sardegna

2. Sul sito TS-CNS, entrare nell'Area riservata cliccando su link "Accedi" posto in alto a destra
3. Seguire le istruzioni per l'accesso all'area riservata riportate nella pagine, cliccare su "Accedi al Servizio" e seguire la procedura di autenticazione prevista dal sistema di autenticazione regionale (IDM), inserendo la TS-CNS nel lettore e cliccando dove indicato

Accesso ai servizi



SISTEMA DI AUTENTICAZIONE

Accedi al servizio

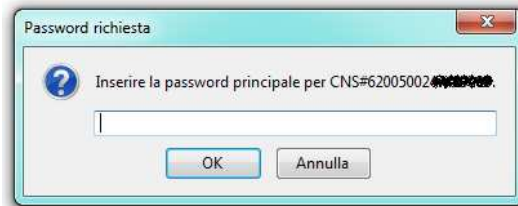
Per accedere al servizio richiesto devi essere in possesso di una Smartcard (CIE, CNS etc.) ed essere registrato all'Identity Management RAS.

Inserisci la tua smartcard nel lettore e clicca [qui](#)

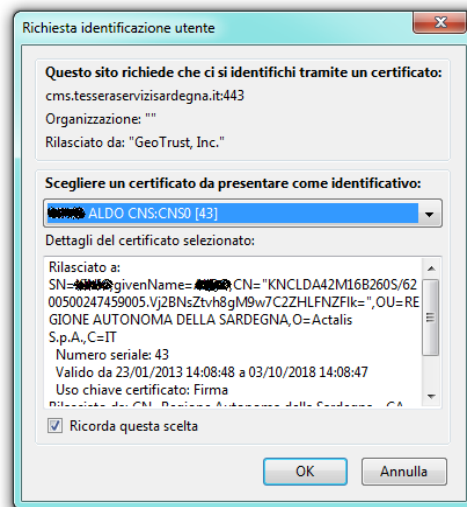
idm@regione.sardegna.it

© 2013 Regione Autonoma della Sardegna

4. Viene visualizzata la seguente finestra per l'inserimento della password principale (il codice PIN).



5. Inserire il codice PIN e premere il tasto "OK"
6. Ripetere nuovamente l'inserimento del codice PIN e premere il tasto OK
7. Dopo l'inserimento del codice PIN, controllare che venga visualizzata la seguente finestra di riepilogo contenente i dati della propria carta e del proprio certificato



8. Premere OK. Il sistema indirizzerà l'utente alla pagina di "Accesso ai servizi" per la registrazione dei propri dati (residenza, recapiti) al sistema di autenticazione regionale (IDM).

Accesso ai servizi



SISTEMA DI AUTENTICAZIONE

Registrazione

Benvenuto nel nuovo sistema di autenticazione regionale.
Da oggi per accedere ai servizi della Regione Autonoma della Sardegna potrai usare la tua smartcard e, dove previsto username e password che ti verranno forniti al termine della registrazione. Ti preghiamo di inserire i tuoi dati e di prendere visione dell'informativa sulla Privacy.

* I campi contrassegnati da asterisco sono obbligatori.

Dati anagrafici

Codice Fiscale BBBDNC49C09E834Z	nome* DOMENICO	cognome* BIBBAIO
data di nascita* 09/03/1949	comune di nascita* MAIDA	provincia* CZ
sexo* <input checked="" type="radio"/> M <input type="radio"/> F		

Dati residenza

città*	provincia*	nazione*
		Italia
indirizzo*	numero civico*	CAP*

Recapiti

telefono* es. 070123456	cellulare
email*	conferma email*
è indispensabile specificare un indirizzo email funzionante	è indispensabile confermare l'indirizzo email

Attenzione! L'indirizzo specificato non deve essere un indirizzo di posta elettronica certificata (PEC).

Tutela della privacy:

Informativa ex art. 13 D.lgs. 196/2003

Ai sensi dell'art. 13 del D. Lgs. 196/2003, desideriamo informarLa che la Regione Autonoma della Sardegna procederà al trattamento dei dati personali da Lei forniti nel rispetto della normativa in materia di protezione dei dati personali.

Per "dato personale" si intende ai sensi dell'art. 4 comma 1, lett. b) del D. Lgs. 196/2003, "qualunque informazione relativa a persona fisica, identificata o identificabile, anche indirettamente, mediante riferimento a qualsiasi altra informazione, ivi compreso un numero di identificazione

- accetto*
 non accetto

idm@regione.sardegna.it

© 2013 Regione Autonoma della Sardegna

9. Se già registrato, l'utente accederà direttamente alla propria area riservata, da cui potrà visualizzare i propri dati e **richiedere il PUK della propria TSCNS**, utilizzando il Codice Utente consegnato insieme al Codice Pin al momento dell'attivazione, e visualizzare le informazioni associate al proprio profilo già presenti sul sistema di autenticazione regionale.

TS-CNS Tessera Sanitaria e
Carta Nazionale dei Servizi

ACCEDE

Cos'è la TS-CNS Come si richiede Gestione della carta Servizi Notizie Contattaci

Home | Accedi | **Area riservata**

Nome utente | Profilo | Esci

Area riservata

I miei dati

Richiedi PUK

Benessesto nell'Area privata del portale!
Attraverso questa sezione potrai eseguire le operazioni per visualizzare i dati contenuti all'interno della tua TS-CNS e per richiedere il codice PUK.

CONTATTI

Per i cittadini è a disposizione un servizio di Call Center, che fornisce informazioni sull'attivazione, sull'utilizzo della TS-CNS e sulle operazioni di sospensione e riattivazione. Il servizio è accessibile da rete fissa nazionale tramite il numero verde gratuito 800.3366.11 e da telefono mobile o dall'estero tramite il numero (+39) 070.2796301 (costo dipendente dal piano tariffario personale). È a disposizione del cittadino anche l'indirizzo di posta elettronica

tsenservizi@regione.sardegna.it

Il Call Center risponde dal lunedì al venerdì dalle 9.00 alle 13.00 e dalle 15.00 alle 18.00, esclusi i giorni festivi.

Numero verde 800 336611
Servizi Clienti TS-CNS
Solo da rete fissa
070 2796301 da rete mobile (tariffa operatore)

assistenza **documenti** **spportelli** **attivazione**

Link utili | [Storico](#) | [FAQ](#) | [Accedi](#) | [Mappa](#) | [Note legali](#)

© 2013 Regione Autonoma della Sardegna

TS-CNS Tessera Sanitaria e
Carta Nazionale dei Servizi

ACCEDE

Cos'è la TS-CNS Come si richiede Gestione della carta Servizi Notizie Contattaci

Home | Accedi | Area riservata | **I miei dati**

Nome utente | Profilo | Esci

Area riservata

I miei dati

Per visualizzare i dati della carta inserisci il codice utente nel campo form.

Richiedi PUK

Nome utente:

Richiedi PUK

CONTATTI

Per i cittadini è a disposizione un servizio di Call Center, che fornisce informazioni sull'attivazione, sull'utilizzo della TS-CNS e sulle operazioni di sospensione e riattivazione. Il servizio è accessibile da rete fissa nazionale tramite il numero verde gratuito 800.3366.11 e da telefono mobile o dall'estero tramite il numero (+39) 070.2796301 (costo dipendente dal piano tariffario personale). È a disposizione del cittadino anche l'indirizzo di posta elettronica

tsenservizi@regione.sardegna.it

Il Call Center risponde dal lunedì al venerdì dalle 9.00 alle 13.00 e dalle 15.00 alle 18.00, esclusi i giorni festivi.

Numero verde 800 336611
Servizi Clienti TS-CNS
Solo da rete fissa
070 2796301 da rete mobile (tariffa operatore)

assistenza **documenti** **spportelli** **attivazione**

Link utili | [Storico](#) | [FAQ](#) | [Accedi](#) | [Mappa](#) | [Note legali](#)

© 2013 Regione Autonoma della Sardegna

TS-CNS Tessera Sanitaria e
Carta Nazionale dei Servizi

ACCEDE

Cos'è la TS-CNS Come si richiede Gestione della carta Servizi Notizie Contattaci

Home | Accedi | Area riservata | **Richiedi PUK**

Nome utente | Profilo | Esci

Area riservata

Richiedi PUK

È possibile richiedere il codice PUK inserendo il proprio codice utente all'interno del form. Una volta effettuato la richiesta si consiglia di prendere nota del PUK. L'operazione può essere ripetuta più volte. A differenza del codice PIN, il codice PUK non può essere cambiato né dall'utente né dall'operatore.

Nome utente:

Richiedi PUK

CONTATTI

Per i cittadini è a disposizione un servizio di Call Center, che fornisce informazioni sull'attivazione, sull'utilizzo della TS-CNS e sulle operazioni di sospensione e riattivazione. Il servizio è accessibile da rete fissa nazionale tramite il numero verde gratuito 800.3366.11 e da telefono mobile o dall'estero tramite il numero (+39) 070.2796301 (costo dipendente dal piano tariffario personale). È a disposizione del cittadino anche l'indirizzo di posta elettronica

tsenservizi@regione.sardegna.it

Il Call Center risponde dal lunedì al venerdì dalle 9.00 alle 13.00 e dalle 15.00 alle 18.00, esclusi i giorni festivi.

Numero verde 800 336611
Servizi Clienti TS-CNS
Solo da rete fissa
070 2796301 da rete mobile (tariffa operatore)

assistenza **documenti** **spportelli** **attivazione**

Link utili | [Storico](#) | [FAQ](#) | [Accedi](#) | [Mappa](#) | [Note legali](#)

© 2013 Regione Autonoma della Sardegna

Avvertenze

In caso di problemi nel completamento della procedura di installazione del lettore, leggere le seguenti avvertenze ed istruzioni.

Il lettore di smart card fornito dalla Regione Sardegna è il modello “**minilector PIANO**” prodotto da Bit4Id (<http://www.bit4id.com/it/index.php>). È riconoscibile per il codice alfanumerico “**38UC**” presente nel Serial Number (S/N) e visibile nell'etichetta di identificazione del dispositivo posta nella parte inferiore.



È necessario scaricare il pacchetto di installazione contenente i driver per il proprio Mac dalla sezione di download del sito del produttore. La sezione è raggiungibile seguendo il percorso Assistenza > Download > minilector PIANO oppure utilizzando il seguente link diretto (attenzione i link suggeriti potrebbero essere soggetti a variazioni nel tempo):

http://www.bit4id.com/it/index.php?option=com_zoo&task=category&category_id=196&Itemid=535&lang=it

Nella sezione sono presenti diversi pacchetti di installazione realizzati per i vari sistemi operativi. Scaricare il pacchetto indicato per la versione: **Mac Os 10.5 | 10.6 | 10.7 | 10.8**

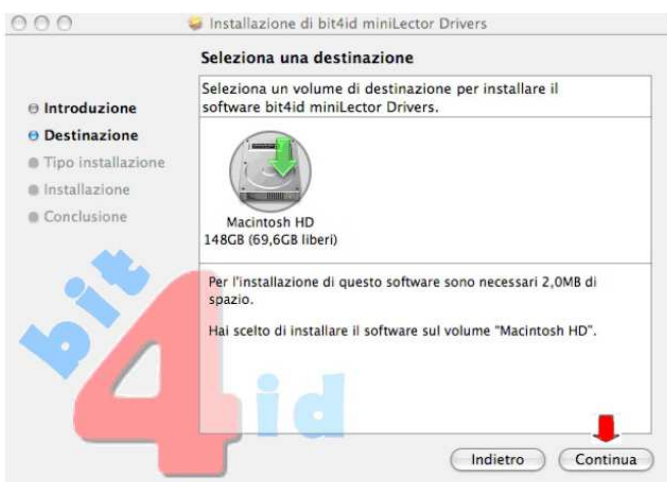
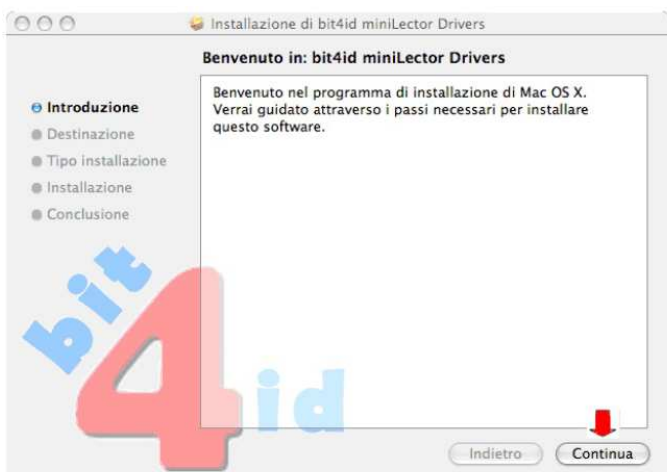
http://www.bit4id.com/it/index.php?option=com_zoo&task=item&item_id=152&category_id=196&Itemid=535&lang=it

Viene scaricato il pacchetto MacOSX.zip che contiene il file MacOSx.dmg.

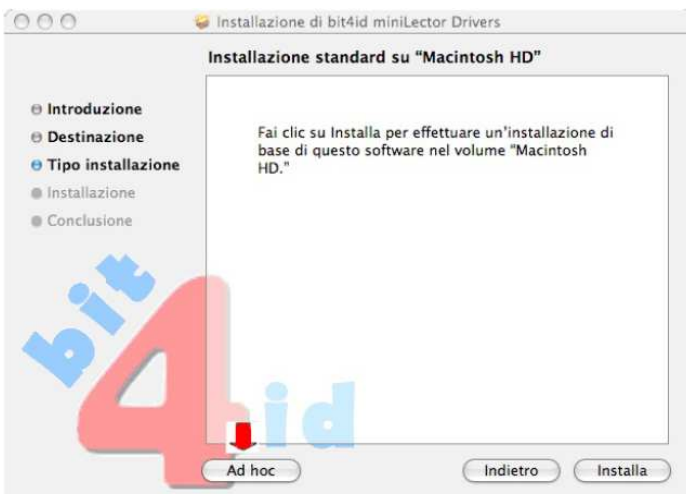
Una volta scaricato, il file MacOSx.zip va scompattato e produce una immagine disco MacOSx.dmg.

Aperto l'immagine (doppio click) il disco verrà reso accessibile tramite il finder, col nome "bit4id-drivers-signed", al cui interno è presente l'eseguibile di installazione "bit4id-drivers-signed.mpkg".

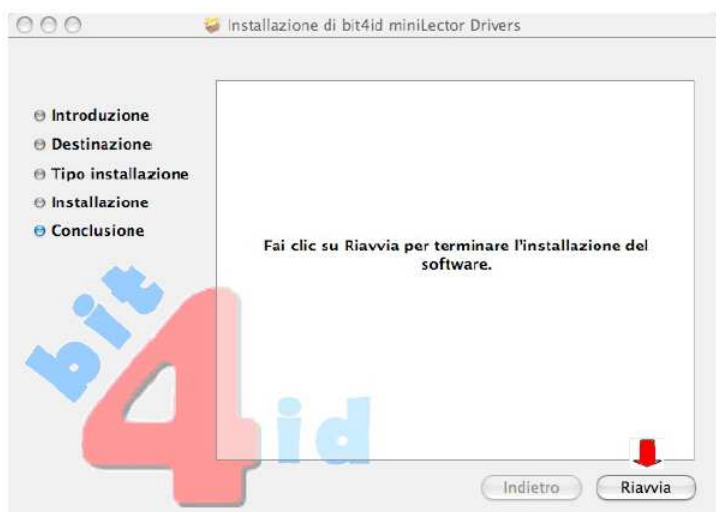
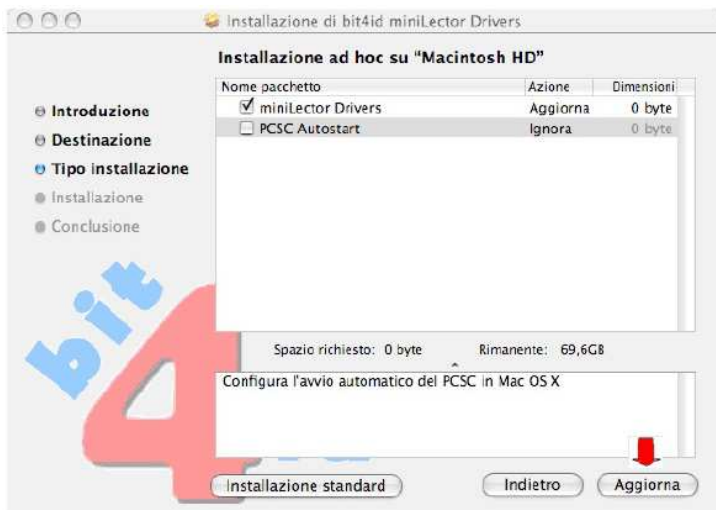
Lanciare l'eseguibile e procedere con l'installazione dei driver seguendo la sequenza indicata (le immagini riportate potrebbero subire variazioni nel tempo). **In questa fase non collegare il lettore.**



Eseguire l'installer dei driver in modalità "Standard" (questo tipo di installazione non consente di scegliere quali componenti installare e quali non installare). **Attenzione la modalità "Standard", in certe configurazioni, potrebbe causare errori di installazione.** In questi casi, e in generale si consiglia di seguire questa procedura, eseguire l'installer dei driver in modalità "Ad hoc" (consente di scegliere quali componenti installare e quali non installare).



Tra le varie opzioni, scegliere solo il pacchetto “minilector Drivers” omettendo/deselezionando invece la voce “PCSC Autostart” (serve a configurare l’avvio automatico del PCSC in Mac OSX che può determinare errore nell’installazione) e le altre voci eventualmente presenti.



Al riavvio del computer, collegare il lettore e inserire la propria TS CNS. Attendere che il led da verde lampeggiante diventi verde fisso: questo è il segnale che il lettore è stato correttamente installato ed è pronto a leggere la carta.

Procedere con il

Passo 2. Installazione del driver della smart card e del software di gestione della presente guida.

In caso di difficoltà contattare il servizio di assistenza agli indirizzi riportati nel portale regionale dedicato alla TS CNS (<http://www.regione.sardegna.it/tscns/>).