



TS-CNS

Tessera Sanitaria – Carta Nazionale dei Servizi

Manuale di installazione e configurazione

Versione 04.00 del 05.09.2014

- Sistema Operativo Microsoft Windows 32/64 bit
- Carte **Athena**

Per conoscere tutti i servizi della TS CNS visita il sito:
www.regione.sardegna.it/tscns

Sommario

Installare e configurare la TS CNS.....	3
Come identificare la card Athena.....	3
Passo 1. Installazione del lettore smart card.....	4
Passo 2. Installazione del driver della smart card e del software di gestione	4
Passo 3. Verifica della corretta installazione software (CNS).....	4
Passo 4. Verifica della corretta operatività della CNS	5
Passo 5. Configurazione manuale per l'utilizzo della TS-CNS tramite il browser Firefox	6
Passo 6. Verificare l'accesso da web ai servizi della TS CNS.....	10
Avvertenze finali.....	15

Installare e configurare la TS CNS

In questo manuale vengono descritti i passaggi per installare e configurare il lettore di smart card e il software della Tessera Sanitaria – Carta Nazionale dei Servizi (TS-CNS) sul proprio computer.

La procedura descritta è valida per il Sistema Operativo Windows (32 e 64bit) e per l'utilizzo delle card con chip Athena.

La TS CNS è compatibile con i principali browser. Come verrà spiegato più avanti, per poter accedere ai vari servizi tramite il browser **Mozilla Firefox** sono necessarie delle configurazioni aggiuntive che possono essere effettuate in due modalità distinte:

- una **manuale** (si vedano le istruzioni contenute al **Passo 5**. Configurazione manuale per l'utilizzo della TS-CNS tramite il browser Firefox)
- una **automatica** che richiede l'installazione e l'attivazione di un add-on per Firefox, utile soprattutto nel caso si utilizzino sullo stesso pc entrambe le tipologie di carta Athena e Siemens (per gli ulteriori dettagli relativi a download, installazione e utilizzo dell'add-on, si rimanda l'utente alle indicazioni fornite nella sezione "**Configurazione automatica per l'utilizzo della TS-CNS tramite browser Firefox**" sul sito e alla relativa guida).

Come identificare la card Athena

Le carte con chip **Athena** si distinguono da altre in quanto:

- Sono prive di codice identificativo in alto a sinistra vicino al logo **TS** (Tessera Sanitaria). Queste sono le card distribuite prima di agosto 2012
- Presentano il codice identificativo "**AC 2013**" in alto a sinistra vicino al logo **TS**. Queste sono le card distribuite a partire da febbraio 2013 a giugno 2014.
- Presentano il codice identificativo "**AC 2014**" in alto a sinistra vicino al logo **TS**. Queste sono le nuove card distribuite a partire da luglio 2014.



Passo 1. Installazione del lettore smart card

Se si è già in possesso di un lettore compatibile precedentemente installato sul proprio PC (o di una tastiera dotata di Smart Card Terminal), procedere con il **passo 2**. Se, invece, non si è mai utilizzato il lettore di smart card, collegarlo al proprio computer e procedere con l'installazione guidata.




Il lettore di smart-card “minilector PIANO” (prodotto da Bit4Id), viene **fornito gratuitamente** dalla Regione Sardegna presso gli sportelli di attivazione.

Il dispositivo è del tipo autoinstallante: alla prima connessione il computer installa automaticamente i driver necessari al suo utilizzo, senza richiedere altri supporti.

NB. In caso di problemi con il riconoscimento del lettore, consultare il paragrafo “**Avvertenze finali**” del presente manuale.

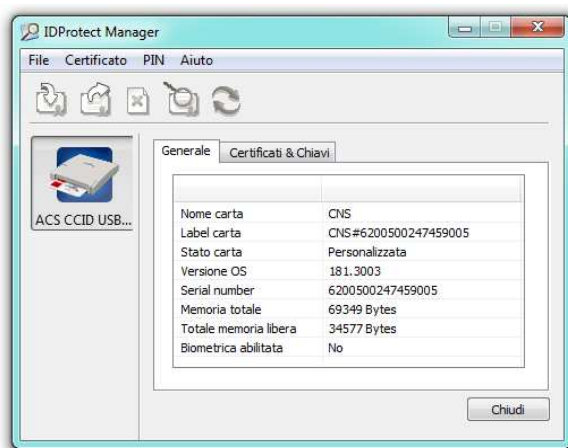
Passo 2. Installazione del driver della smart card e del software di gestione

1. **NON** collegare al PC il lettore di smart card in questa fase
2. dalla sezione *Cos'è la TS-CNS | Come si usa | Windows* presente sul sito TS – CNS della Regione Sardegna scaricare e scompattare sul proprio computer, il pacchetto dati “**windows_driver_Athena.zip**” cliccando sul link  **Software Card Athena**
3. eseguire il file di installazione **Setup.exe** presente nel percorso:
“**windows_driver_Athena\IDP_6.26.14_ITA**”.
Verrà installato il programma di gestione della carta (ID ProtectClient).
4. completare l'installazione del software seguendo le indicazioni fornite dal programma. Per il completamento è necessario accettare i termini del contratto di licenza
5. collegare il lettore alla porta usb ed attendere che venga riconosciuto dal sistema. Nella barra degli strumenti sarà visualizzato il seguente messaggio “**Installazione driver di dispositivo in corso**”
6. al termine del riconoscimento, sarà visualizzato il seguente messaggio “**Installazione driver di dispositivo completata**”.

Prima di procedere con il passo successivo è consigliabile effettuare un riavvio del sistema.

Passo 3. Verifica della corretta installazione software (CNS)

1. inserire la carta nel lettore e avviare il programma di gestione della CNS (IDProtect Manager). Avviare il programma seguendo il percorso: Start | Programmi | IDProtect Client | IDProtect Manager
2. verificare che a video siano mostrati i dati relativi alla carta. I dati sono visualizzati come nella seguente immagine (tab. Generale)



Passo 4. Verifica della corretta operatività della CNS

Perché la carta sia operativa è necessario l'inserimento del codice PIN Utente associato. La procedura per l'immissione del PIN è la seguente:

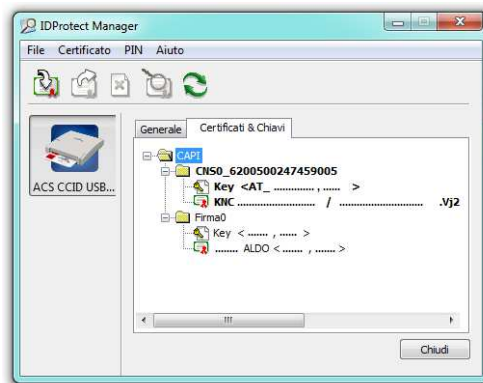
1. Dopo aver verificato i dati relativi alla carta cliccare sul tab “Certificati e chiavi”. Al click, sarà visualizzata la seguente finestra (IDProtect Verifica) per l'inserimento del PIN Utente



2. Digitare il codice PIN nel relativo campo della finestra “IDProtect Verifica” e cliccare su “Verifica”



Se il PIN inserito è riconosciuto dal sistema, nel tab “Certificati & Chiavi” ora appaiono i dati riepilogativi della carta

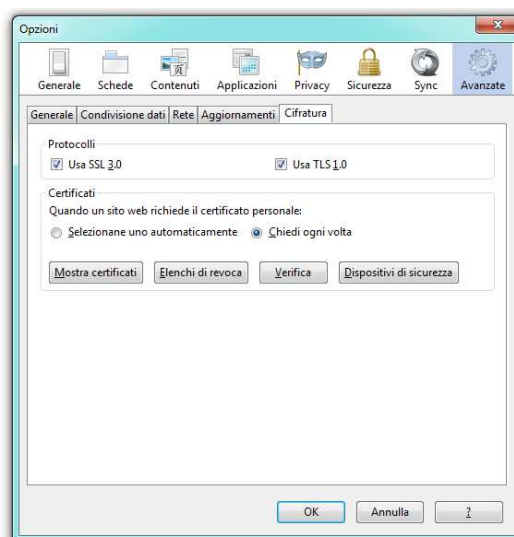


Passo 5. Configurazione manuale per l'utilizzo della TS-CNS tramite il browser Firefox

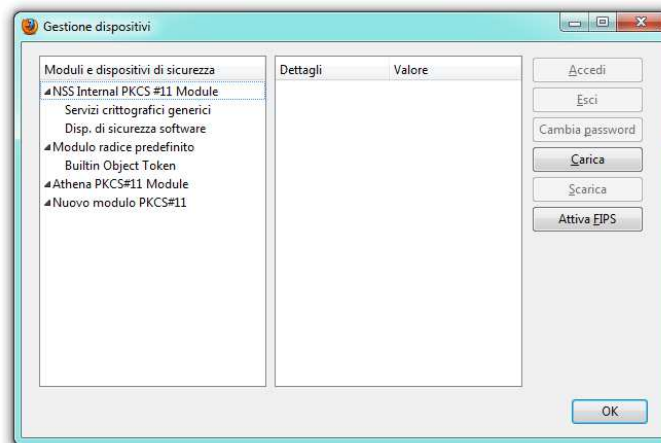
Per utilizzare la TS-CNS tramite il browser Firefox è necessario effettuare alcune configurazioni che consentiranno il riconoscimento della stessa. Se si sceglie questa procedura **non eseguire** quella automatica descritta nel sito.

Prima di procedere, collegare il lettore al computer e inserire una TS-CNS valida. Di seguito:

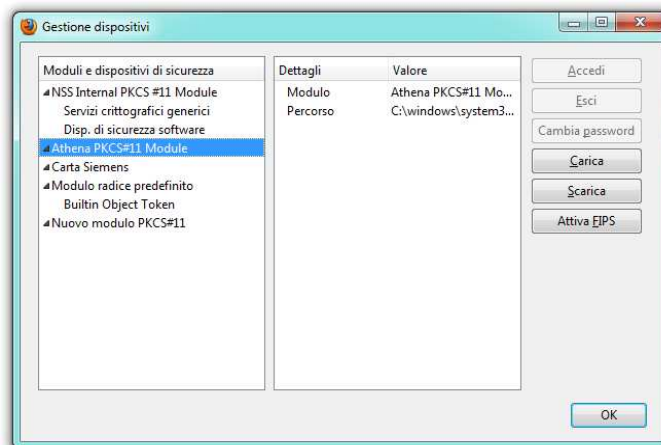
1. aprire il browser Firefox. Se la versione installata è precedente alla 17, è necessario eseguire l'aggiornamento alla versione più recente (le informazioni relative alla versione installata sono visibili dalla barra dei menu > Aiuto > Informazioni su Firefox). Dopo l'aggiornamento riavviare il sistema. Il mancato aggiornamento impedisce l'esecuzione della procedura di configurazione
2. dalla barra dei menu selezionare Strumenti | Opzioni
3. selezionare "Avanzate" e, successivamente, il tab. "Cifratura"



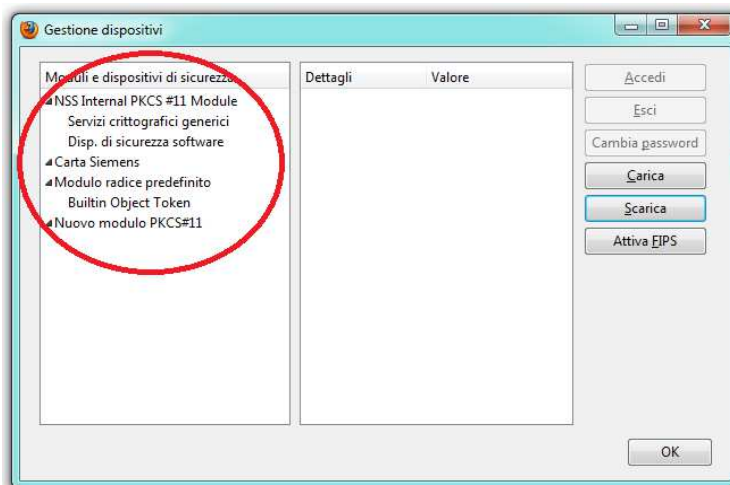
4. premere il pulsante "Dispositivi di sicurezza" per poter visualizzare la finestra di "Gestione dispositivi".



5. impostare il dispositivo lettore di smart card installato. In generale, con le card del tipo Athena, il sistema viene riconosciuto in maniera automatica ed è presente nell'elenco il nome del dispositivo "Athena PKCS#11 Module" (vedi figura seguente)

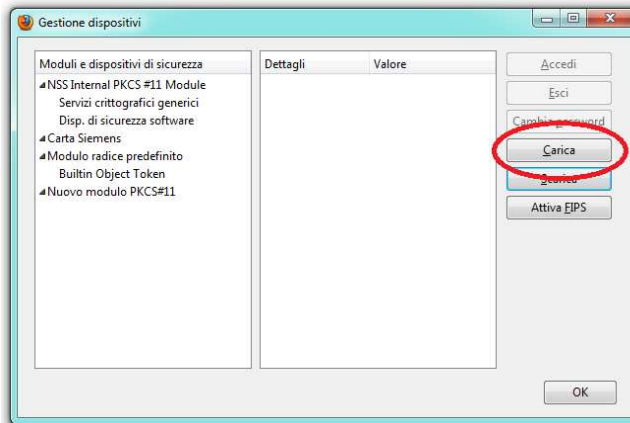


Può accadere che la configurazione di Firefox o del PC inibiscano l'operazione di auto-installazione del certificato CNS all'interno del browser (il dispositivo non è presente nell'elenco)

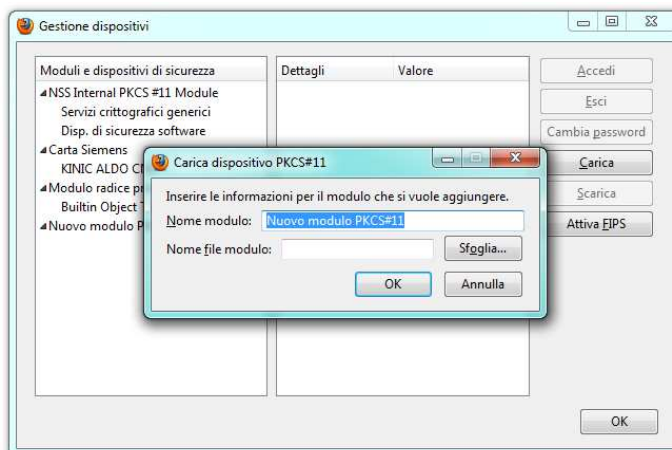


In tali circostanze si rende necessario procedere con una installazione manuale del certificato attraverso la seguente procedura:

5.1. All'interno della finestra Gestione dispositivi cliccare il pulsante Carica (vedi figura seguente);



Verrà visualizzata la finestra "Carica dispositivo PKCS#11"

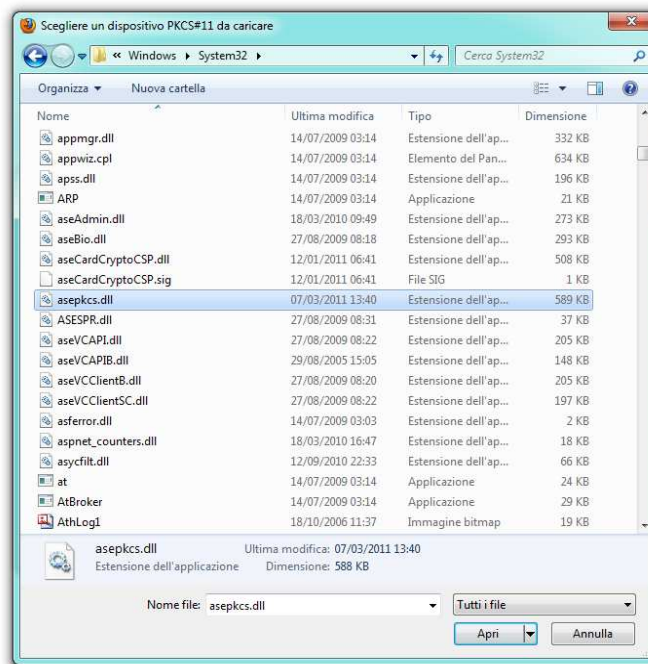


5.2. All'interno della finestra "Carica dispositivo PKCS#11" inserire le seguenti informazioni:

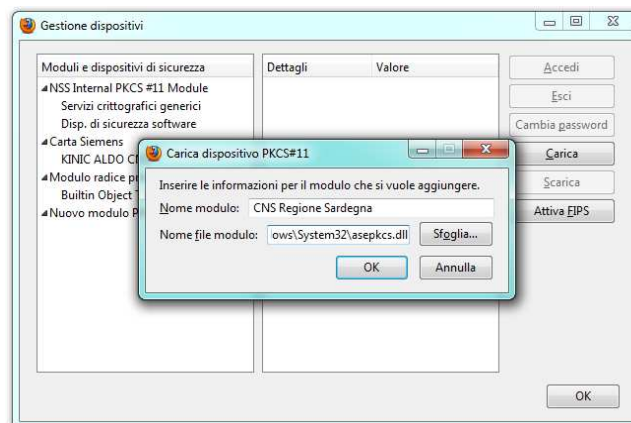
- Nel campo "Nome modulo" inserire una breve descrizione per identificare la carta ogni volta che dovrà essere utilizzata (ad es. scrivere *CNS Regione Sardegna*)



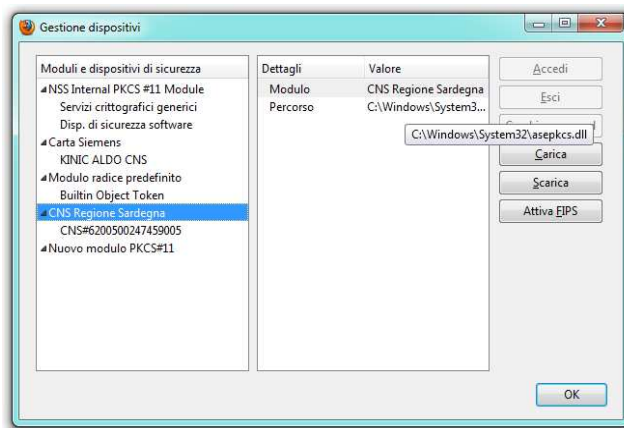
- Nel campo "Nome file modulo" premere il pulsante "Sfoggia". Posizionarsi nella cartella "C:\Windows\System32" e selezionare il file "asepkcs.dll" come in figura



- All'interno della finestra Carica dispositivo PKCS#11, il campo "Nome file modulo" deve essere visualizzato il percorso del file appena selezionato (C:\Windows\System32\asepkcs.dll) come nella figura seguente



- Cliccare sul pulsante OK
- Verificare la presenza del nome del dispositivo nell'elenco della finestra Gestione dispositivi



- A conclusione dell'operazione, prima di utilizzare la carta è opportuno chiudere e riavviare il browser.

I principali dati della carta sono riportati nella sezione di riepilogo. Di default lo stato della carta è impostato sul valore "Non connesso". Per connettersi alla carta (che deve essere correttamente inserita nel lettore) cliccare sul pulsante "Accedi" e scrivere la password principale (il PIN).

Passo 6. Verificare l'accesso da web ai servizi della TS CNS

Completate le operazioni precedenti, è ora possibile verificare il corretto funzionamento del dispositivo per accedere ai servizi online della TS - CNS.

NB. Su browser Firefox l'eventuale presenza di entrambi i dispositivi (moduli) per le carte Athena e Siemens nella finestra di gestione dispositivi di Firefox potrebbe impedire il corretto accesso ai servizi TS CNS. In questi casi, è necessario disabilitare (scaricare) uno dei due moduli e lasciare attivo soltanto quello relativo alla propria carta.

Per effettuare la verifica:

1. accedere all'Area riservata del sito TSCNS raggiungibile su <http://www.regione.sardegna.it/tscns/>, Altrimenti visitate il sito dell'INPS per i servizi al cittadino (<http://www.inps.it/>).

2. Sul sito TSCNS, entrare nell'Area riservata cliccando su link "**Accedi**" posto in alto a destra
3. Seguire le istruzioni per l'accesso all'area riservata riportate nella pagine, cliccare su "Accedi al Servizio" e seguire la procedura di autenticazione prevista dal sistema di autenticazione regionale (IDM), inserendo la TS-CNS nel lettore e cliccando dove indicato

Accesso ai servizi



SISTEMA DI AUTENTICAZIONE

Accedi al servizio

Per accedere al servizio richiesto devi essere in possesso di una Smartcard (CIE, CNS etc.) ed essere registrato all'Identity Management RAS.

Inserisci la tua smartcard nel lettore e clicca qui

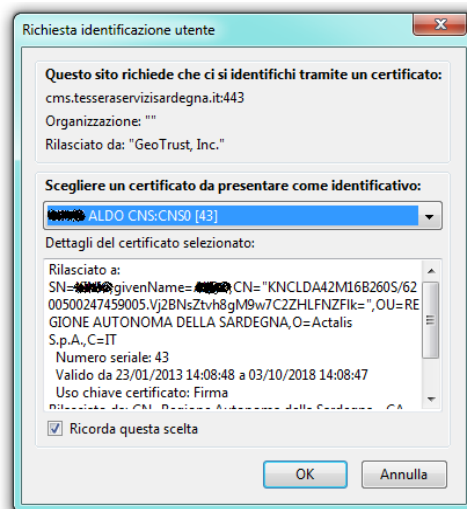
idm@regione.sardegna.it

© 2013 Regione Autonoma della Sardegna

Se si utilizza il browser **Firefox**, viene visualizzata la seguente finestra per l'inserimento della password principale (il codice PIN)



- inserire il codice PIN e premere il tasto "OK"
- (se richiesto) ripetere nuovamente l'inserimento del codice PIN e premere il tasto OK
- dopo l'inserimento del codice PIN, nella seguente finestra di riepilogo verificare i dati della propria carta e del proprio certificato



- premere OK.

Se si utilizza, invece, il browser **Internet Explorer**, viene visualizzata la seguente finestra

Accesso ai servizi



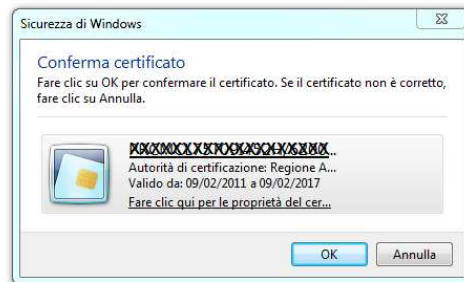
SISTEMA DI AUTENTICAZIONE

Accesso con Smartcard

Connessione al server in corso...

idm@regione.sardegna.it

© 2014 Regione Autonoma della Sardegna



- premere il tasto "OK" per confermare il certificato visualizzato (si attiva la finestra IDProtect Verifica)

Accesso ai servizi



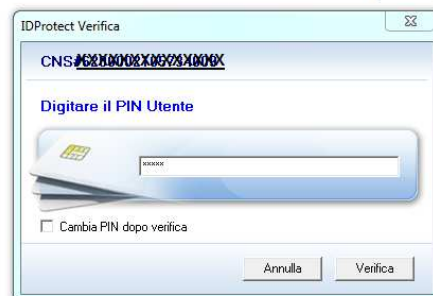
SISTEMA DI AUTENTICAZIONE

Accesso con Smartcard

Connessione al server in corso...

idm@regione.sardegna.it

© 2014 Regione Autonoma della Sardegna



- inserire il PIN Utente
 - premere il tasto Verifica.
- 4 Tramite le due procedure sopra indicate, si avrà accesso al sistema di autenticazione regionale (Accesso ai servizi) per la registrazione dei propri dati (residenza, recapiti) e per la creazione del proprio account.

Accesso ai servizi



SISTEMA DI AUTENTICAZIONE

Registrazione

Benvenuto nel nuovo sistema di autenticazione regionale.

Da oggi per accedere ai servizi della Regione Autonoma della Sardegna potrai usare la tua smartcard e, dove previsto username e password che ti verranno forniti al termine della registrazione. Ti preghiamo di inserire i tuoi dati e di prendere visione dell'informativa sulla Privacy.

* I campi contrassegnati da asterisco sono obbligatori.

Dati anagrafici

Codice Fiscale BBBDNC49C09E834Z	nome* DOMENICO	cognome* BIBBAIO
data di nascita* 09/03/1949	comune di nascita* MAIDA	provincia* CZ
secco* <input checked="" type="radio"/> M <input type="radio"/> F		

Dati residenza

città*	provincia*	nazione*
		Italia
indirizzo*	numero civico*	CAP*

Recapiti

telefono* es. 070123456	cellulare
email*	conferma email*
è indispensabile specificare un indirizzo email funzionante	è indispensabile confermare l'indirizzo email

Attenzione! L'indirizzo specificato non deve essere un indirizzo di posta elettronica certificata (PEC).

Tutela della privacy:

Informativa ex art. 13 D.lgs. 196/2003

Ai sensi dell'art. 13 del D. Lgs. 196/2003, desideriamo informarLa che la Regione Autonoma della Sardegna procederà al trattamento dei dati personali da Lei forniti nel rispetto della normativa in materia di protezione dei dati personali.

Per "dato personale" si intende ai sensi dell'art. 4 comma 1, lett. b) del D. Lgs. 196/2003, "qualunque informazione relativa a persona fisica, identificata o identificabile, anche indirettamente, mediante riferimento a qualsiasi altra informazione, ivi compreso un numero di identificazione"

- accetto*
 non accetto

Se già registrato, invece, l'utente accederà direttamente alla propria area riservata, da cui potrà visualizzare i propri dati e **richiedere il PUK della propria TSCNS**, utilizzando il Codice Utente consegnato insieme al Codice Pin al momento dell'attivazione, e visualizzare le informazioni associate al proprio profilo già presenti sul sistema di autenticazione regionale.

TS-CNS Tessera Sanitaria e
Carta Nazionale dei Servizi

Accedi

Cos'è la TS-CNS Come si richiede Gestione della carta Servizi Notizie Contattaci

Home | Accedi | **Area riservata**

Area riservata **Area riservata**

I miei dati **I miei dati**

Richiedi PUK

Bienvenuto nell'Area privata del portale!

Attraverso questa stazione potrai eseguire le operazioni per visualizzare i dati contenuti all'interno della tua TS-CNS e per richiedere il codice PUK.

CONTATTACI

Per i cittadini è a disposizione un servizio di Call Center, che fornisce informazioni sull'attivazione, sull'utilizzo della TS-CNS e sulle operazioni di sospensione e riattivazione. Il servizio è accessibile da rete fissa nazionale tramite il numero verde gratuito 800.336611 e da telefono mobile o dall'estero tramite il numero (+39) 070.2796381 (costo dipendente dal piano tariffario personale). È a disposizione del cittadino anche l'indirizzo di posta elettronica

assistenza@ts-cns.regione.sardegna.it

Il Call Center risponde dal lunedì al venerdì dalle 9:00 alle 13:00 e dalle 15:00 alle 18:00, esclusi i giorni festivi.

Numero verde 800 336611
Lunedì - Venerdì 9:00 - 13:00 e 15:00 - 18:00
Costo zero per il cliente

070 2796381 da rete mobile (tariffa operatore)

assistenza@ts-cns.regione.sardegna.it

documenti diversi usi possibili

forma digitale servizi installazione nuovi locali

mac os servizi nazionali piano regionale sardegna

servizi locali servizi nazionali servizi regionali

sportelli assistenza utilizzo

attivazione assistenza utilizzo

Windows

Link utili | [Storico](#) | [FAQ](#) | [Accedi](#) | [Mappa](#) | [Note legali](#)

© 2013 Regione Autonoma della Sardegna

TS-CNS Tessera Sanitaria e
Carta Nazionale dei Servizi

Accedi

Cos'è la TS-CNS Come si richiede Gestione della carta Servizi Notizie Contattaci

Home | Accedi | **Area riservata** | **I miei dati**

Area riservata **I miei dati**

Richiedi PUK

Per visualizzare i dati della carta presentati il codice utente nel riquadro sottostante:

Codice utente:

CONTATTACI

Per i cittadini è a disposizione un servizio di Call Center, che fornisce informazioni sull'attivazione, sull'utilizzo della TS-CNS e sulle operazioni di sospensione e riattivazione. Il servizio è accessibile da rete fissa nazionale tramite il numero verde gratuito 800.336611 e da telefono mobile o dall'estero tramite il numero (+39) 070.2796381 (costo dipendente dal piano tariffario personale). È a disposizione del cittadino anche l'indirizzo di posta elettronica

assistenza@ts-cns.regione.sardegna.it

Il Call Center risponde dal lunedì al venerdì dalle 9:00 alle 13:00 e dalle 15:00 alle 18:00, esclusi i giorni festivi.

Numero verde 800 336611
Lunedì - Venerdì 9:00 - 13:00 e 15:00 - 18:00
Costo zero per il cliente

070 2796381 da rete mobile (tariffa operatore)

assistenza@ts-cns.regione.sardegna.it

documenti diversi usi possibili

forma digitale servizi installazione nuovi locali

mac os servizi nazionali piano regionale sardegna

servizi locali servizi nazionali servizi regionali

sportelli assistenza utilizzo

attivazione assistenza utilizzo

Windows

Link utili | [Storico](#) | [FAQ](#) | [Accedi](#) | [Mappa](#) | [Note legali](#)

© 2013 Regione Autonoma della Sardegna

TS-CNS Tessera Sanitaria e
Carta Nazionale dei Servizi

Accedi

Cos'è la TS-CNS Come si richiede Gestione della carta Servizi Notizie Contattaci

Home | Accedi | **Area riservata** | **Richiedi PUK**

Area riservata **Richiedi PUK**

I miei dati **Richiedi PUK**

È possibile richiedere il codice PUK inserendo il proprio codice utente all'interno del form. Una volta effettuato la richiesta si consiglia di prendere nota del PUK. L'operazione può essere ripetuta più volte. A differenza del codice PIN, il codice PUK non può essere cambiato né dall'utente né dall'operatore.

Codice utente:

CONTATTACI

Per i cittadini è a disposizione un servizio di Call Center, che fornisce informazioni sull'attivazione, sull'utilizzo della TS-CNS e sulle operazioni di sospensione e riattivazione. Il servizio è accessibile da rete fissa nazionale tramite il numero verde gratuito 800.336611 e da telefono mobile o dall'estero tramite il numero (+39) 070.2796381 (costo dipendente dal piano tariffario personale). È a disposizione del cittadino anche l'indirizzo di posta elettronica

assistenza@ts-cns.regione.sardegna.it

Il Call Center risponde dal lunedì al venerdì dalle 9:00 alle 13:00 e dalle 15:00 alle 18:00, esclusi i giorni festivi.

Numero verde 800 336611
Lunedì - Venerdì 9:00 - 13:00 e 15:00 - 18:00
Costo zero per il cliente

070 2796381 da rete mobile (tariffa operatore)

assistenza@ts-cns.regione.sardegna.it

documenti diversi usi possibili

forma digitale servizi installazione nuovi locali

mac os servizi nazionali piano regionale sardegna

servizi locali servizi nazionali servizi regionali

sportelli assistenza utilizzo

attivazione assistenza utilizzo

Windows

Link utili | [Storico](#) | [FAQ](#) | [Accedi](#) | [Mappa](#) | [Note legali](#)

© 2013 Regione Autonoma della Sardegna

Avvertenze finali

In generale, non sono stati riscontrati particolari problemi di riconoscimento del lettore di smart card.

Qualora il sistema utilizzato non riuscisse ad inizializzare la procedura automatica di installazione del dispositivo oppure questa non venisse completata con successo, è necessario procedere nel seguente modo:

- scollegare il lettore
- visitare il sito del produttore del lettore <http://www.bit4id.com>
- accedere alla sezione **Assistenza > Download > Bit4id - prodotti archivio**
- selezionare, tra quelli presenti, il prodotto specifico **Minilector PIANO**
- tra i vari pacchetti di installazione messi a disposizione dal produttore per questo prodotto, scaricare e salvare sul proprio computer il pacchetto compresso denominato “**minilector USB – drivers [Windows]**”, contenente i Driver per Windows (versioni: Windows8*, Windows7, Windows Vista, Xp, 2000, 98SE). Il pacchetto .zip può essere scaricato anche dal seguente url
http://www.bit4id.com/it/index.php?option=com_zoo&task=item&item_id=156&category_id=196&Itemid=535&lang=it
- scompattare il pacchetto scaricato e avviare il file esecutivo “**MinilectorSetup.3.1.exe**”
- terminata l’installazione, collegare nuovamente il lettore al computer
- procedere con i passi successivi descritti nel presente manuale.