



REGIONE AUTÒNOMA DE SARDIGNA
REGIONE AUTONOMA DELLA SARDEGNA

Manuale - Sblocco PIN con il PUK

Dopo tre tentativi di inserimento del codice PIN non andati a buon fine, la TS CNS viene automaticamente bloccata e non è momentaneamente possibile utilizzarla per le funzioni di Carta Nazionale dei Servizi; occorre avere ed utilizzare il Codice PUK per sbloccarla. Nel caso si fosse sprovvisti del codice PUK è possibile richiedere la **Ristampa Pin/Puk** presso uno sportello abilitato. La procedura di sblocco descritta è valida per i sistemi Windows.

Le TS CNS in circolazione sono di diversa tipologia e ognuna di essa ha bisogno del proprio software. Il codice che identifica la tipologia è stampato sulla parte frontale della TS CNS, nell'angolo sinistro alto.

- **OT 2015, OT 2016, ID 2019, AC 2018, ACe2021 e ACx 2021**
 - inserire nel lettore la TS CNS da sbloccare
 - richiamare il software **Bit4id PKI Manager**,
 - cliccare sul tasto di Sblocco PIN,
 - inserire in codice PUK;
 - inserire un nuovo codice PIN e confermare.

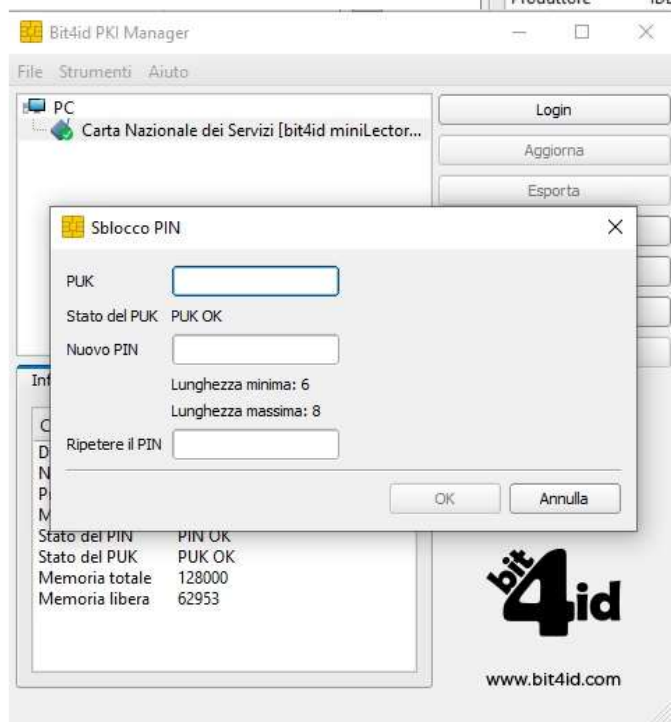
- **ST 2021 e ST 2022**
 - inserire nel lettore la TS CNS da sbloccare
 - richiamare il software **SafeDive 2022**,
 - cliccare sul tasto Sblocco Smart card,
 - inserire in codice PUK;
 - inserire un nuovo codice PIN e confermare.

Nelle pagine seguenti viene descritta la stessa procedura per immagini.



REGIONE AUTÒNOMA DE SARDIGNA
REGIONE AUTONOMA DELLA SARDEGNA

OT 2015, OT 2016, ID 2019, AC 2018, ACe2021 e ACx 2021





REGIONE AUTÒNOMA DE SARDIGNA
REGIONE AUTONOMA DELLA SARDEGNA

ST 2021 e ST 2022

The image shows two overlapping screenshots. The top screenshot is from the Windows App Store, showing the 'SafeDive 2022' app page. The bottom screenshot is from the 'SafeDive - PIN Manager' application. In the PIN Manager, there are input fields for 'PUK', 'Nuovo PIN', and 'Conferma Nuovo PIN', followed by an 'Esegui' button. A red arrow points from the 'Esegui' button down to the 'Sblocca Smart card' tab. Below the tabs, a dropdown menu shows 'bit4id miniLector-EVO 0' and the ATR value 'ATR: 3BFF180...' is partially visible.

1

2